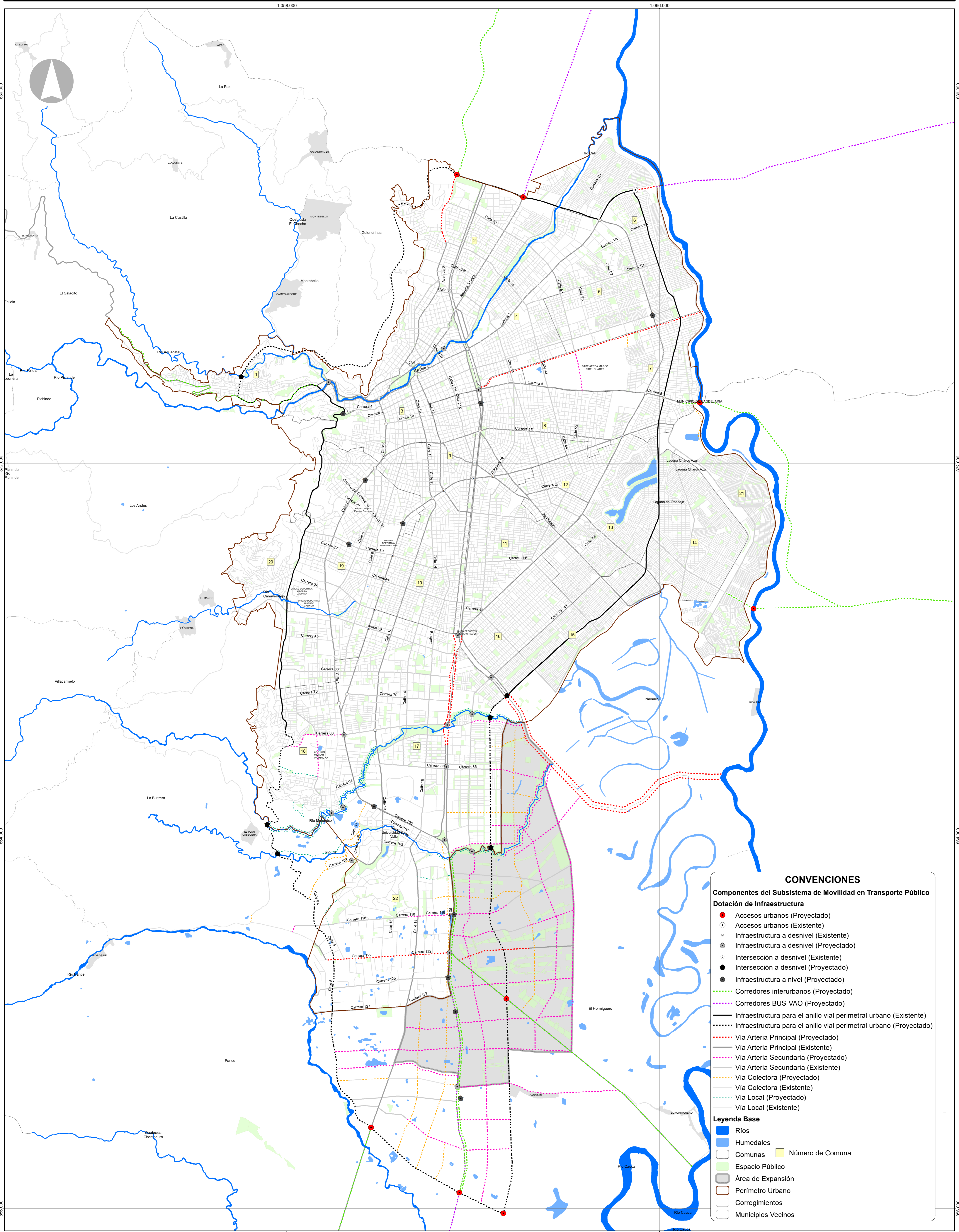


# SUBSISTEMA DE MOVILIDAD EN TRANSPORTE PRIVADO - DOTACIÓN DE INFRAESTRUCTURA




**CONVENCIONES**

**Componentes del Subsistema de Movilidad en Transporte Público**  
**Dotación de Infraestructura**

- Accesos urbanos (Proyectado)
- Accesos urbanos (Existente)
- Infraestructura a desnivel (Existente)
- ⊗ Infraestructura a desnivel (Proyectado)
- Intersección a desnivel (Existente)
- ⊗ Intersección a desnivel (Proyectado)
- Infraestructura a nivel (Proyectado)
- Corredores interurbanos (Proyectado)
- Corredores BUS-VAO (Proyectado)
- Infraestructura para el anillo vial perimetral urbano (Existente)
- Infraestructura para el anillo vial perimetral urbano (Proyectado)
- Vía Arteria Principal (Proyectado)
- Vía Arteria Principal (Existente)
- Vía Arteria Secundaria (Proyectado)
- Vía Arteria Secundaria (Existente)
- Vía Colectora (Proyectado)
- Vía Colectora (Existente)
- Vía Local (Proyectado)
- Vía Local (Existente)

**Legenda Base**

- Ríos
- Humedales
- Comunas
- Espacio Público
- Área de Expansión
- Perimetro Urbano
- Corregimientos
- Municipios Vecinos
- Número de Comuna



**ALCALDÍA DE SANTIAGO DE CALI**  
 Departamento Administrativo de Planeación  
 Subdirección de Planeación del Territorio  
 Plan Integral de Movilidad Urbana - PIMU

Contenido: Subsistema de Movilidad en Transporte Privado  
 Dotación de Infraestructura

Fuente: Departamento Administrativo de Planeación Municipal  
 D.A.P.M.

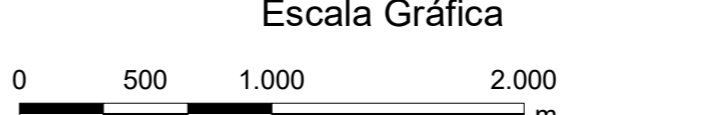
Archivo: P4a\_Subsistema\_Movilidad\_Transporte\_Privado.mxd

Escala: 1:30.000

Fecha: 9/08/2019

Plano: 4A


Escala Gráfica



Información de referencia:

Sistema de coordenadas cartesianas Magna Sirgas Cali  
 Proyección: IGAC Plano Cartesiano  
 Datum: MAGNA  
 Falso Este: 1.061.900,1800  
 Falso Norte: 872.364,6300  
 Longitud del Centro: -76,5206  
 Latitud del Centro: 3.4419  
 Altura: 1.000  
 Unidades: Metros

Elaboró: **PIMU**



SISTEMA URBANO - TERRESTRE - ACCESIBILIDAD

Mapa de referencia

